



# CASA GIESSEREI (LOTTO C)

SAURER WERKZWEI  
ARBON – TG

N° 12092IT

## Committente

Genossenschaft der  
Baufreunde  
Binzmühlestrasse 321a  
8046 Zurigo

## Gestore

Sensato AG  
Wehtalerstrasse 476  
8046 Zurigo

## Appaltatore totale

HRS Real Estate AG  
St. Leonhardstrasse 76  
9000 San Gallo

## Architetti

Pfister Klingenfuss  
Architekten AG  
Teufener Strasse 15  
9000 San Gallo

## Ingegneri civili

Näf & Partner AG  
Rebenstrasse 54  
9320 Arbon

## Uffici tecnici

Progettisti RVCS:  
Amstein + Walthert AG  
Stammeraustasse 8  
8500 Frauenfeld

## Progettisti elettrotecnici:

Amstein + Walthert AG  
Gürtelstrasse 11  
7000 Coira

## Fisica della costruzione:

Kopitsis Bauphysik AG  
Zentralstrasse 52  
5610 Wohlen

## Architetti paesaggisti

Alge Landschaftsarchitekten  
Fuchsgasse 21  
9443 Widnau

## Ubicazione cantiere

Giessereistrasse 12  
9320 Arbon

## Progettazione

2016

## Esecuzione

Febbraio 2017 – luglio 2019



## SITUAZIONE / CRONOLOGIA

La «Casa Giesserei» fa parte del sito Saurer WerkZwei. La vasta ex area industriale si trova a sud del centro storico di Arbon. A pochi metri di distanza si trova la riva del lago di Costanza. Anche la stazione ferroviaria e la strada principale non sono lontane. Il sito, che è ottimamente collegato, è stato suddiviso dall'ufficio d'architettura Ernst Niklaus Fausch Architekten in diversi lotti.

Le dimensioni dei nuovi edifici rimangono simili alle strutture dell'ex area industriale che sono state mantenute o demolite.

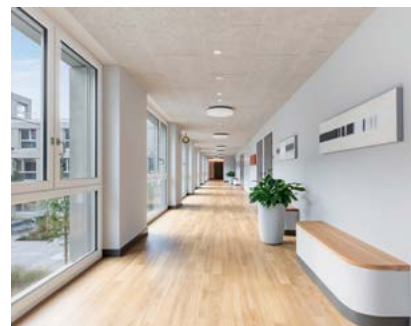
Il lotto C è quadrato e si trova al centro del perimetro riconvertito che misura in tutto circa 200000 m<sup>2</sup>. Oggi è diventato un quartiere urbano a pieno titolo e ospita



Publicato in Svizzera



CENTRE D'INFORMATION  
ARCHITECTURE ET CONSTRUCTION



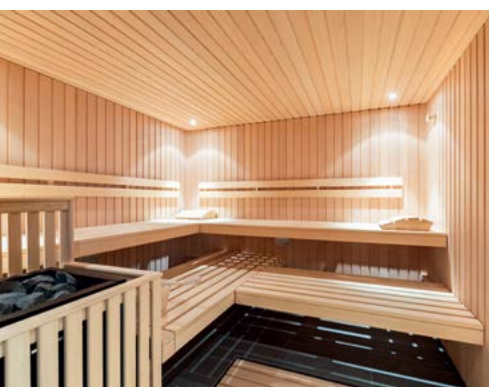
spazi residenziali e commerciali. Il lotto edile si inserisce in un reticolo ortogonale di vicoli e strade che si allineano alla linea ferroviaria e si orientano con precisione rispetto ai quattro punti cardinali. A nord c'è un parco: questo corridoio verde collega il reticolo di vicoli con una leggera curva a ovest. Verso sud, la zona edificata confina con la Saurerplatz, uno spazio aperto attorniato da alberi e panchine e circondato da edifici nuovi o esistenti.

Il nome della Casa Giesserei (in italiano: fonderia) è stato scelto per ricordare il passato industriale del luogo. L'edificio offre uno spazio di vita per persone anziane con diverse necessità di assistenza. L'interazione con il quartiere circostante è parte integrante del concetto operativo e della filosofia della Casa Giesserei e si esprime anche attraverso l'architettura dell'edificio.

## CONCETTO / ARCHITETTURA

La vicinanza alla Saurerplatz esige un tipo specifico di edificio, adatto alla sua posizione centrale. L'architettura ha risposto con un edificio dalle linee semplici e chiare, che seguono i confini della zona edificata, e con una grande area verde all'interno. La struttura si sviluppa su tre piani fuori terra verso le strade laterali e su cinque piani verso la Saurerplatz e il parco a nord. L'edificio cubico e massiccio viene alleggerito da ampie terrazze sugli ultimi piani, che creano l'effetto di attici sia nell'ala principale che in quella secondaria.

Gli elementi prefabbricati in calcestruzzo a vista strutturano la facciata retro-ventilata con le linee regolari e decorative dei giunti.



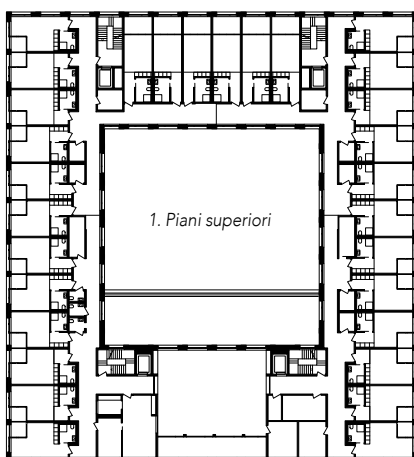


Questi ultimi, insieme ai riempitivi in cemento a vista leggermente incassati e alle grandi finestre, creano diversi livelli nell'involucro dell'edificio, che riflettono il carico e il peso e conferiscono al volume più peso e plasticità. Analogamente agli edifici industriali esistenti, si è volutamente rinunciato a un piano seminterrato. Nel cortile interno, i tendoni delle finestre in verde pallido e gli ombrelloni dello stesso colore creano una nota di colore.

La Casa Giesserei conta 59 appartamenti di diverse dimensioni, un'area di cura dotata di 24 stanze singole e sei posti di cura temporanea. Inoltre, al piano terra si trovano un ristorante aperto al pubblico, con un locale per la degustazione dei vini, un'area benessere con sauna, vasca idromassaggio, sala fitness, un salone di parrucchiere e uno di podologia. L'ingresso principale si trova dalla parte della Saurerplatz, ove è situato anche il ristorante pubblico. L'area della reception permette di accedere alle aree pubbliche e comuni al piano terra. L'infrastruttura primaria è progettata lungo una sorta di «chiodo», una struttura a corridoio attorno al cortile interno, dal quale si accede alle quattro scale.



L'area di cura si trova al primo piano. Il «chiodo» è completato da una grande terrazza non coperta che si affaccia sul cortile piantumato. È affiancata da una sala polifunzionale che funge da sala d'attesa o da sala da pranzo. Rivolta verso la Saurerplatz, anche una loggia vetrata – che ricorda un giardino d'inverno – fa parte di questa area comune del reparto di cura. Le singole stanze di degenza sono state concepite secondo le normative per le abitazioni idonee alla terza età. Tutte possiedono un proprio bagno e una veranda privata.





La scelta di appartamenti adatti alla terza età nei piani superiori varia da 1,5 a 4,5 locali. Tutti sono provvisti di una veranda privata. Diversi appartamenti sono orientati sia verso l'esterno sia verso il cortile interno. Sono tutti progettati in modo coerente, senza dislivelli e accessibili alle sedie a rotelle. Gli inquilini beneficiano di servizi interni come la portineria, la lavanderia, l'assistenza infermieristica e varie offerte al piano terra.

## SOSTENIBILITÀ

Come tutti i nuovi edifici del sito Saurer Werk-Zwei, anche la Casa Giesserei è collegata alla rete di riscaldamento locale di Arbon Energie AG. Il calore viene fornito sotto forma di acqua calda. Dopo il riscaldamento ad alta efficienza in una centrale, l'acqua viene pompata in un circuito chiuso. Le unità di ventilazione sono dotate di recupero di calore. L'edificio è inoltre dotato di stazioni per l'acqua calda sanitaria.



## DATI DEL PROGETTO

Costi globali (CHF):	<b>37,5 milioni</b> IVA compresa
Superficie terreno:	<b>3361m<sup>2</sup></b>
Volume SIA 416:	<b>44916 m<sup>3</sup></b>
Piani fuori terra:	<b>3-5</b>
Piani interrati:	<b>1</b>
Stanze di cura:	<b>30</b>
Appartamenti di 1,5 locali:	<b>9</b>
Appartamenti di 2,5 locali:	<b>30</b>
Appartamenti di 3,5 locali:	<b>18</b>
Appartamenti di 4,5 locali:	<b>2</b>
Parcheggi in superficie:	<b>16</b>
Parcheggi sotterranei:	<b>53</b>