



LES MERCIER

ENSEMBLE URBAIN AVEC COMMERCES, BUREAUX ET LOGEMENTS

LAUSANNE-FLON - VD

Maître de l'ouvrage

LO Immeubles SA
Place de l'Europe 7
1003 Lausanne

Entreprise totale

HRS Real Estate SA
Rue de la Vernie 12
1023 Crissier

Chef de projet:
Frédéric Clerc
Direction des travaux:
Pierre Guglielmetti

Architectes

Bâtiments
et aménagements intérieurs:
Architecture & Retail Rites SA
Place Saint-François 2
1003 Lausanne

Collaborateur:
David Fromaget

Façades, aménagements
extérieurs et signalétique :
Richter & Dahl Rocha
bureau d'architectes SA
Avenue Edouard-Dapples 54
1006 Lausanne

Ingénieurs civils

MP Ingénieurs Conseils SA
Rue du Centre 16
1023 Crissier

Ingénieur façades

BCS SA
Rue des Draizes 3
2006 Neuchâtel

Ingénieur en physique du bâtiment

ECE SA
Rue Centrale 47
Case postale 55
2740 Moutier

Bureaux techniques

Chauffage - Ventilation
Sanitaire:

d. Jaquier Sàrl
Route de la Glâne 15
1700 Fribourg

Electricité :
Betelec SA
La Pierreire 2
1029 Villars-Ste-Croix

Géotechnique :
Karakas & Français SA
Avenue des Boveresses 44
1010 Lausanne

Géomètres

Lehmann Géomètre SA
Avenue du Temple 19C
1012 Lausanne

Coordonnées

Voie du Chariot 6
1003 Lausanne

Conception 2005 - 2006

Réalisation 2006 - 2008



HISTORIQUE - SITUATION

Inscription dans le tissu construit original. A l'est de la plateforme du Flon, le complexe "Les Mercier" se compose de quatre immeubles translucides et d'un sous-sol, relié au niveau -1 du parking du Centre par un tunnel de liaison réalisé en tranchée ouverte. Fruit d'une collaboration étroite entre Architecte, Maître de l'Ouvrage et Entreprise totale, le projet a été réalisé en un peu plus de deux ans à partir de l'ouverture du chantier.

Cette réalisation s'inscrit clairement dans la stratégie urbaine adoptée par les architectes et développée pour "Flon-Ville" lors d'un précédent concours.

Il reprend exactement l'esprit voulu pour la réhabilitation de tout ce secteur de la vallée du Flon: bordant la Voie du Chariot, ancien axe de distribution ferroviaire dans les entrepôts du Port-Franc, il respecte les gabarits et alignements des bâtiments industriels et d'entreposage qui composaient à l'époque le tissu construit du lieu.

PROGRAMME

Site urbain et programme polyvalent. Avec un volume SIA de 74'000 m³, le complexe propose près de 17'000 m² de surface totale, incluant un centre commercial Migros, les bureaux et guichets de la Banque Raiffeisen, une



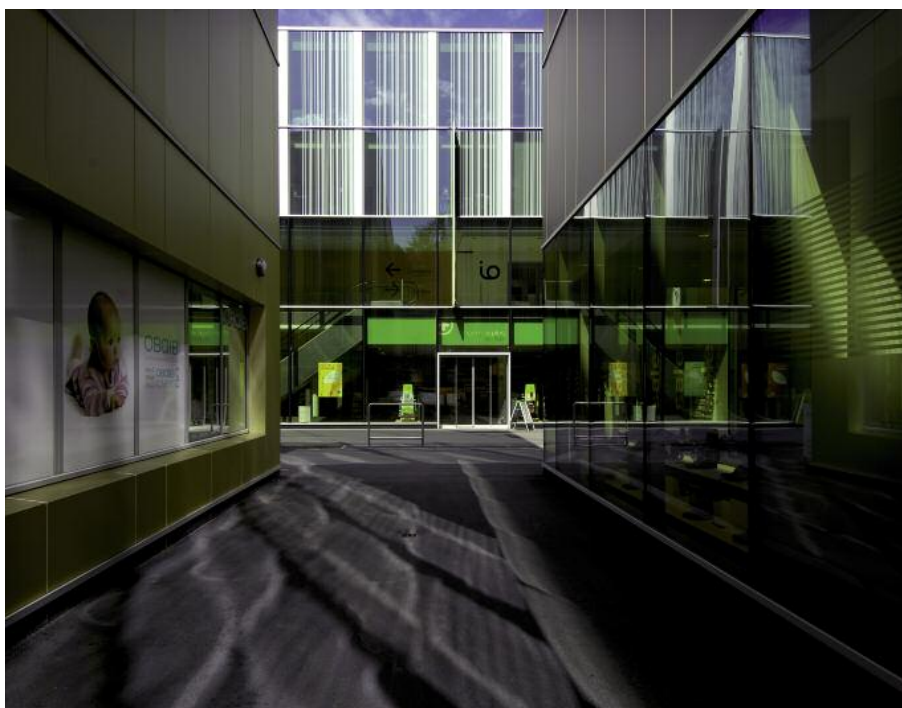
pharmacie, un centre de wellness, un restaurant et plusieurs magasins, reliés directement au Parking du Centre par un accès souterrain. En attique, huit appartements sont aménagés, contribuant à la revitalisation du site et garantissant une mixité des affectations, bienvenue au coeur de la ville.

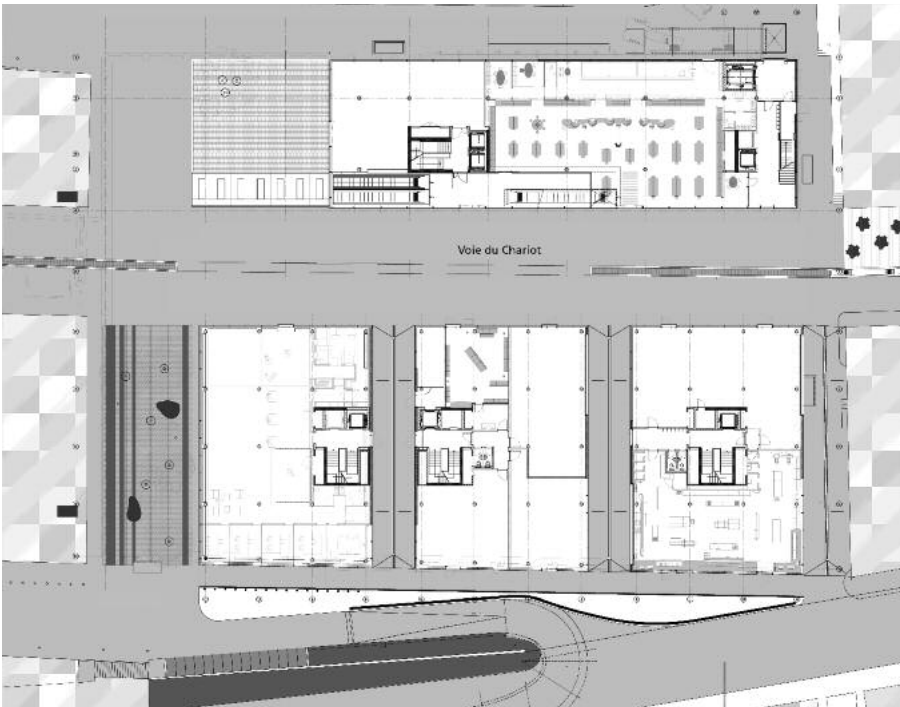
PROJET

Implantation problématique. Voulus légers et transparents, conçus pour favoriser et susciter l'accès du public au coeur du quartier ainsi que la pénétration dans les commerces, les bâtiments se caractérisent par la rigueur discrète de leurs lignes et par la transparence de l'ensemble. Au sud de la Voie du Chariot, deux immeubles dessinent trois volumes au plan carré et de dimensions identiques, tandis que le troisième bâtiment, au nord de la Voie, s'allonge en un seul volume rectangulaire.

Des verres à hautes performances équipent les façades, garantissant un coefficient d'absorption thermique élevé, en complément de l'énergie de chauffage fournie par le réseau urbain. L'alternance de verres simples, d'ouvrants métalliques et de vitrages sérigraphiés alignés sur un plan unique, anime les façades et simplifie la compréhension de l'ensemble qui se lit comme une série de volumes de verre minimaliste, posée sans socle, à même le sol. Cet aspect est encore renforcé par le traitement entièrement lisse des façades, dont les ouvrants sont masqués par des plaques d'aluminium qui s'alignent aux vitrages, et pour le bâtiment nord, par une interface façade-toiture traitée comme un simple retournement du verre.

Dans les faits, le complexe repose sur un sous-sol unique qui occupe en souterrain l'ensemble de la parcelle. Cette dernière se trouvant traversée par la Voie du Chariot - à conserver obligatoirement - et par le voûtage du Flon, une stratégie particulière a dû être mise en place pour la phase d'exécution. Il s'agissait de garantir en permanence des surfaces disponibles au niveau du rez et d'éviter d'autre part des transmissions de charges sur le voûtage. Celui-ci était d'ailleurs mis sous contrôle électronique des mouvements pendant toute la durée des travaux.



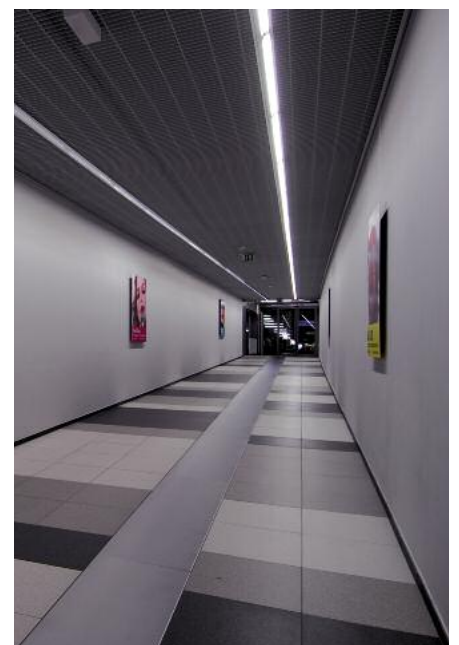


En choisissant de couler une partie de la dalle sur rez-de-chaussée sitôt le forage des pieux et l'enceinte de fouille exécutés, les ingénieurs ont apporté la réponse attendue au problème posé, les excavations sous les parties externes aux bâtiments s'effectuant en taube, entre les pieux-colonnes, et les étages se développant en parallèle. La préservation du voûtage a généré des solutions de reports de charges compliqués par un réseau de sommiers.

Toutes les techniques sont intégrées dans les dalles de 25 à 30 cm, nécessairement et pour cette raison, renforcées par des sommiers inclus dans les dalles. Des monoblocs assurent la production de froid, lequel est distribué via des grilles de sol. Un bassin de rétention de 250 m³, implanté sous l'un des bâtiments, recueille les eaux des toitures et de la place. Elles sont ensuite conduites jusqu'au Flon par un puits de 6 mètres de profondeur pour un diamètre de 4,50 m.

Photos

L'ensemble se distingue par sa grande transparence et la légèreté des volumes hors-sol qui font oublier les importants aménagements réalisés en souterrain.





CARACTÉRISTIQUES

Surface brute de plancher	17'000 m ²
Volume SIA	74'000 m ³
Coût total	41'900'000.-
Nombre d'appartements:	8
Niveaux	rez+3 ou 4
Niveaux souterrains:	1 ou 2

ENTREPRISES ADJUDICATAIRES ET FOURNISSEURS

Liste non exhaustive

Démolition Fouilles en pleine masse	Consortium SOTRAG SA - GUEX SA 1800 Vevey / 1163 Etoy	Ouvrages métalliques courants	ADANI SA 1023 Crissier
Travaux spéciaux	IMPLENIA (Infra Ouest) 1023 Crissier	Ouvrages métalliques	BO BURGNER ET OBERLI SA 1131 Tolochenaz
Echafaudages	KERN CONRAD SA 1024 Ecublens	Ascenseurs Escaliers roulants	BERARDIS SA 1020 Renens
Béton armé	DÉNÉRIAZ / GUEX-SOTRAG IMPLENIA / GRISONI - ZAUGG DG 1003 Lausanne	Chapes	A - Z SA 6930 Bedano
Armé ext. - Béton + béton armé	FRUTIGER SA 1073 Savigny	Carrelages	SCHINDLER ASCENSEURS SA 1004 Lausanne
Façades - Superstructure	HEVRON SA 2852 Courtételle	Parquet	Giovanni CACCIAMANO 1026 Echandens
Ferblanterie - Etanchéités souples (toitures plates) + coupoles	Georges DENTAN SA 1020 Renens	Sols sans joints	SASSI Carrelages SA 1700 Fribourg
Etanchéités souples	NEOVAC SA 1023 Crissier	Plâtrerie - Peinture	HKM SA Fribourg 1700 Fribourg
Calorifugeage	BIOLEY Isolations SA 1008 Prilly	Menuiserie	POLYFLOR Sols sans joints SA 1218 Le Grand-Saconnex
Installations électriques	CSA SA 1004 Lausanne	Cuisines	FK Plâtrerie peinture Sàrl 1020 Renens
Tableaux électriques	Groupe E Connect SA 1700 Fribourg	Faux-plafonds	NORBA SA 1610 Oron-la-Ville
Lustrerie	EMCOM SA 1005 Lausanne	Séparation cloisons WC	DORMA Schweiz AG 9425 Thal
MCR	Paul VAUCHER SA 1023 Crissier	Nettoyages bâtiment	David COLLET 1400 Yverdon-les-Bains
Revêtements coupe-feu	FIRE SYSTEM SA 1006 Lausanne	Aménagements extérieurs Fontaine	SANITAS TROESCH SA 1023 Crissier
Protection contre la foudre	HOFMANN CAPT 1066 Epalinges	Aménagements extérieurs Serrurerie	ISOLFEU Lancy SA 1211 Genève 26
Sécurité - Détection incendie	SECURITON SA 1010 Lausanne	Jardinage, Place 2	BÛWA AG 9248 Bichwil
Sprinkler	DES Systèmes de Sécurité SA 1032 Romanel-s-Lausanne		BELNET SA 1092 Belmont-sur-Lausanne
Installation chauffage	MONNIER SA 1009 Pully		E. HOFER AG 3225 Müntschemier
Installation de ventilation Eau glacée	ATEL TB Romandie SA 1023 Crissier		ARCIA BITZ et SAVOYE Lausanne Sàrl 1020 Renens
Installations sanitaires	Georges CONSTANTIN SA 1023 Crissier		CHARMOY J.-F. SA 1090 La Croix-sur-Lutry