



# PATIO PLAZA

IMMEUBLE ADMINISTRATIF

VERNIER - GE

## Maître de l'ouvrage

SI Grand-Trèfle U  
Schäferweg 18  
4057 Basel

## Entreprise totale

HRS  
Hauser Rutishauser Suter SA  
Rue de la Vernie 12  
1023 Crissier

## Chefs de projet :

Patrick Stillhart  
André Gabus

## Architectes

Enveloppe :  
Jean-Marie Bondallaz SA  
Rue Alexandre-Gavard 16  
1227 Carouge

Favre & Guth SA  
Atelier d'architecture  
Route des Acacias 25  
1227 Les Acacias

## Architecte paysagiste

La Touche Verte  
Avenue Rosemont 6  
1208 Genève

## Ingénieurs civils

Thomas Jundt  
Ingénieurs civils SA  
Rue de la Fontenette 27  
1227 Carouge

## Ingénieurs façades

Emmer Pfenninger Partner AG  
Weidenstrasse 13  
4142 Münchenstein

## Bureaux techniques

Electricité :  
Betelec SA  
Rue de la Fontenette 23  
1227 Carouge

## Chauffage-sanitaire :

Amstein+Walthert SA  
Techniques du Bâtiment  
Rue Pécolat 1  
1201 Genève

## Ventilation-climatisation :

SB Technique  
Rue du Môle 38 bis  
1201 Genève

## Gestion des déchets de chantier :

Ecoservices SA  
Route des Jeunes 59  
1227 Carouge

## Géomètre

Christian Haller  
Rue du Lièvre 4  
1227 Les Acacias

## Coordonnées

Chemin de l'Etang 72  
1214 Vernier

Réalisation 2005 - 2007

## Photos

*Equilibre des formes et des effets de couleurs, lecture simple d'une architecture rigoureuse: le bâtiment abrite de nombreuses innovations techniques derrière son image forte.*



## SITUATION

**Occupation optimale de la surface disponible.** Située aux abords immédiats de l'une des principales voies d'accès à la ville et à l'aéroport, cette nouvelle réalisation répond idéalement aux exigences que posent les sociétés commerciales, souvent internationales, désireuses de s'installer à Genève.

En l'occurrence, le bâtiment prend place sur un terrain de la commune de Vernier, originalement destiné à une affectation industrielle. Reclassée, la parcelle peut accueillir des activités administratives. Elle s'inscrit dans un tissu urbain caractérisé par une organisation à la mixité

affirmée, faite de terrains épars, de centres commerciaux, de petites et moyennes industries, au voisinage de grands quartiers dédiés au logement dense. Le bâtiment marque l'angle de la route de Meyrin avec la route de l'Etang et, développé sur trois niveaux de 4'000 m<sup>2</sup>, il occupe une grande partie de la surface disponible.

## PROGRAMME

**Actualisation du concept initial.** Entièrement consacré à l'accueil de surfaces administratives, le bâtiment présente un volume construit de plus de 110'000 m<sup>3</sup> et une surface utile de quelque 20'000 m<sup>2</sup>.





Dressé sur une base standard, en vue d'accueillir des locataires non définis au moment de la conception, le programme du bâtiment s'est adapté à la venue d'une société aux exigences particulières: active dans le secteur des applications informatiques destinées au secteur bancaire. Elle exigeait pour son installation, l'ajout de mesures de sécurité additionnelles, portant non seulement sur les équipements de contrôle et de surveillance, mais aussi sur la conception des accès et circulations.

La géométrie du bâtiment, fonction de celle de son terrain d'accueil, définit en plan une forme presque carrée, 71 x 72 m. Ces dimensions ont conduit à prévoir quatre puits de lumière réalisés sous forme de patios, soit deux éléments de 15 x 20 m et deux éléments de 8 x 15 m. On répond ainsi à la demande du programme d'offrir à tous les niveaux, indépendamment de l'exposition des locaux, une excellente pénétration de la lumière naturelle.

La part de terrain encore libre après la construction étant restreinte, le parcage s'effectue en sous-sol, sur deux niveaux.

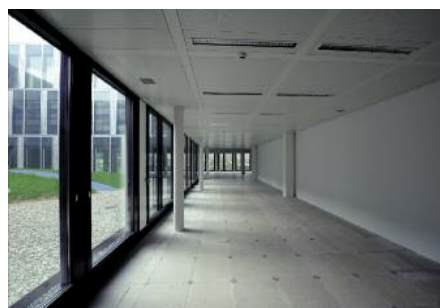


## PROJET

**Façade double peau modulaire préfabriquée.** L'image voulue pour ce projet, modernité, qualité conceptuelle et constructive, est bien traduite par la réalisation. La géométrie précise met en évidence des lignes pures, incluant des panneaux de verre et d'aluminium positionnés apparemment de façon aléatoire, mais qui correspondent clairement à des options fonctionnelles.

Les éléments de verre, d'aluminium, et d'aluminium perforé gris animent les façades ponctuées de meneaux rouges, disposés irrégulièrement et éclairés de nuit. L'ensemble présente ainsi une physionomie vivante et gaie qui contrebalance la rigueur du concept général. Les patios intérieurs sont conçus sur le même mode, reprenant à la fois l'expression et le système constructif à double peau, essentiellement retenu en raison de ses propriétés phoniques.

Plans du 2ème et 1er sous-sol



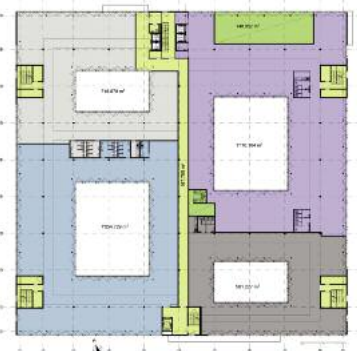




Plans du rez et 1er étage



- locataire n°1 - ERII Bancaine SA
- locataire n°2
- locataire n°3
- communs



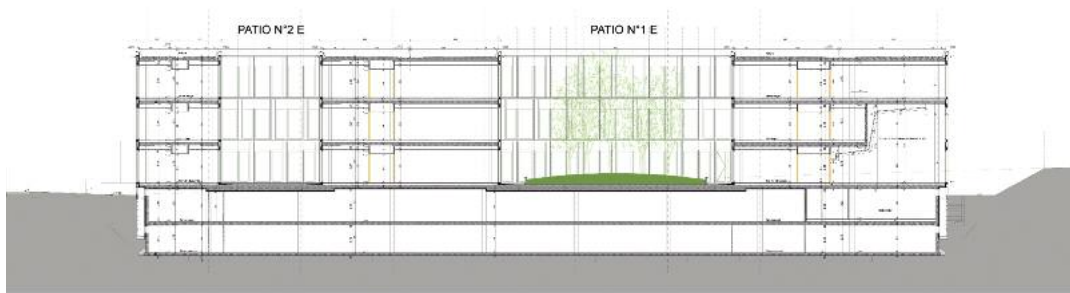
- locataire n°1 - ERII Bancaine SA
- locataire n°4
- locataire n°5
- locataire n°6
- locataire n°7
- communs

La particularité majeure de ces façades est son caractère modulaire, chaque élément des cadres intérieurs et extérieurs étant parfaitement solidaires, mode de faire inhabituel dans ce type d'enveloppe. Conséquence de cette spécificité: une double peau, préfabriquée par éléments (600 pièces), et non montée sur place, assurant toutefois des valeurs techniques comparables aux autres façades, en particulier en ce qui concerne la valeur  $U_w$  qui atteint  $1,1 \text{ W/m}^2 \text{ K}$ .

Pour des raisons statiques et de planning, la structure horizontale se compose de dalles en béton armé construite au moyen de pré dalles préfabriquées et de faux planchers en béton, susceptibles d'être mis en place avant la mise hors d'eau du bâtiment.

Le chauffage et le rafraîchissement s'effectue par des faux-plafonds actifs et l'ensemble des réseaux destinés à l'alimentation du locataire dont les activités sont orientées vers la Banque, est isolé et sécurisé séparément du solde de bâtiment.





## CARACTÉRISTIQUES

Surface du terrain :	9'200 m <sup>2</sup>
Emprise au rez :	5'000 m <sup>2</sup>
Surface brute de planchers (bureaux) :	12'000 m <sup>2</sup>
Volume SIA :	110'000 m <sup>3</sup>
Coût total (CFC 2) :	60 Mio
Coût m <sup>3</sup> SIA (CFC 2) :	env. 500.-
Nombre de niveaux :	
sous-sols :	2
hors sol :	3
Places de parc :	
extérieures :	10
intérieures :	132

## ENTREPRISES ADJUDICATAIRES ET FOURNISSEURS

Liste non exhaustive

Terrassement - Génie civil Maçonnerie - Béton armé	<b>D'ORLANDO SA - MAULINI SA</b> 1201 Genève	Plafonds froids	<b>MWH Genève SA</b> 1211 Genève 13
Echafaudages légers	<b>ECHAMI SA</b> 1214 Vernier	Installation eau glacée	<b>HYDRO PARTNER SA</b> 1227 Les Acacias
Paratonnerres	<b>HOFMANN CAPT Sàrl</b> 1066 Epalinges	Sanitaires	<b>CONSTANTIN Georges SA</b> 1228 Plan-les-Ouates
Piliers préfabriqués	<b>ALPHABETON AG</b> 6017 Ruswil	Cloisons et cabines sanitaires	<b>Büwa AG</b> 9248 Bichwil
Pré-dalles	<b>EGON Elsässer Bauindustrie AG</b> D-78178 Geisingen	Serrurerie générale Garde-corps, main-courante Superstructure, portes coupe-feu	<b>EMBI Sàrl</b> 1214 Vernier
Escaliers préfabriqués et bandeaux	<b>CONSTANTIN Martial &amp; Cie</b> 1904 Vernayaz	Portes automatiques	<b>RECORD SA</b> 1023 Crissier
Façades métalliques	<b>FELIX Constructions SA</b> 1026 Denges	Contrôle d'accès	<b>KABA SA</b> 1023 Crissier
Installation de nettoyage de façade	<b>PK-Küpfer AG</b> 8152 Glattbrugg	Systèmes de verrouillage	<b>Yves LIARDET</b> 1228 Plan les Ouates
Étanchéités souples	<b>GENEUX DANCET SA</b> 1217 Meyrin	Escaliers préfabriqués en acier	<b>OUVRAGES METALLIQUES SA</b> 1260 Nyon
Isolations spéciales	<b>FA Montage Sàrl</b> 1020 Renens	Ascenseurs	<b>SCHINDLER Ascenseurs SA</b> 1258 Perly
Electricité	<b>SEDELEC SA</b> 1227 Carouge	Chapes	<b>WALO BERTSCHINGER SA</b> 1025 St-Sulpice
Tableaux électriques	<b>SCHAUB CH. SA</b> 1222 Vésenaz	Revêtement de sols Pierre naturelle - Carrelages Parquets - Faux-planchers	<b>EUREALYS SA</b> 1197 Prangins
Lustrerie	<b>TARGETTI Schweiz AG</b> 3006 Bern	Peinture	<b>MAGITEC SA</b> 1023 Crissier
Détection incendie	<b>TYCO Integrated systems SA</b> 1217 Meyrin	Cloisons plâtre peinture	<b>FK-Plâtrerie peinture Sàrl</b> 1020 Renens
Sprinkler	<b>BABBERGER Brandschutz AG</b> 4016 Basel	Menuiserie Courante	<b>GABELLA Pascal</b> 1004 Lausanne
Extincteurs	<b>PRIMUS SA</b> 1800 Vevey	Portes intérieures en bois	<b>STALDER André</b> 1217 Meyrin
MCR Mesure-Contrôle-Régulation	<b>SAUTER Building Control SA</b> 1228 Plan-les-Ouates	Cuisines	<b>TEK Cuisines SA</b> 1023 Crissier
Eclairage de secours	<b>APROTEC SA</b> 1227 Carouge	Parois et plafonds acoustiques	<b>LAMBDA Lausanne SA</b> 1000 Lausanne
Groupe de secours	<b>OFATEC SA</b> 1093 La Conversion	Faux-plafonds métal	<b>ISOLFEU LANCY SA</b> 1227 Les Acacias
Revêtements coupe-feu	<b>FIRE SYSTEM SA</b> 1227 Carouge	Cloisons en éléments	<b>INTERSIGN AG</b> 6343 Rotkreuz
Calorifugeage	<b>AGI AG</b> 3076 Worb	Nettoyage de chantier	<b>CTA Services SA</b> 1196 Gland
Sécurité - Surveillance	<b>SIEMENS Building Technologies</b> 1228 Plan-les-Ouates	Aménagements extérieurs	<b>BLONDIN Michel</b> 1258 Perly
Chauffage - Ventilation	<b>HÄLG &amp; Cie SA</b> 1227 Les Acacias	Aménagements extérieurs	<b>BEP SA</b> 1256 Troinex
Production Froid Monoblocs ventilation	<b>MENERGA</b> 1004 Lausanne		

